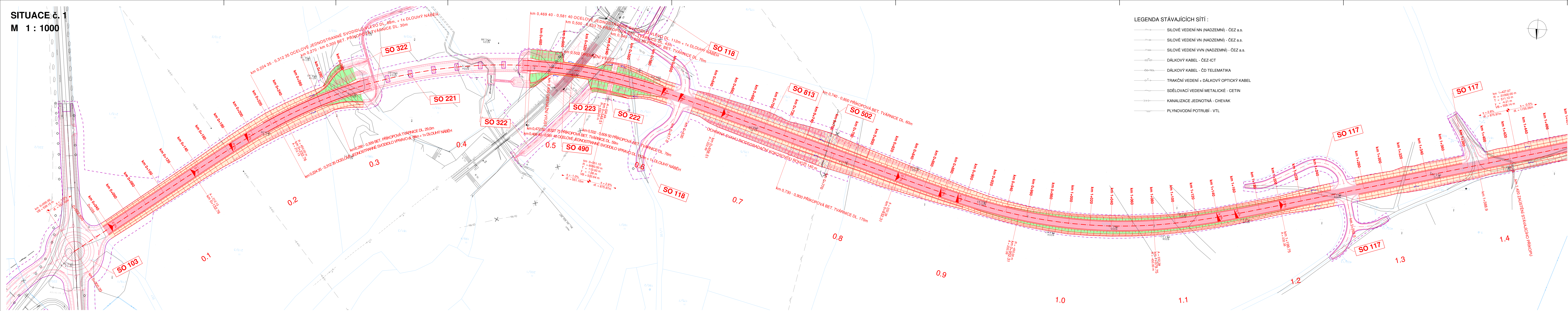


SITUACE č. 1
M 1 : 1000



- LEGENDA STÁVAJÍCÍCH SÍTÍ :
- SILOVÉ VEDENÍ NN (NADZEMNÍ) - ČEZ a.s.
 - SILOVÉ VEDENÍ VN (NADZEMNÍ) - ČEZ a.s.
 - SILOVÉ VEDENÍ VVN (NADZEMNÍ) - ČEZ a.s.
 - DÁLKOVÝ KABEL - ČEZ-ICT
 - DÁLKOVÝ KABEL - ČD TELEMATIKA
 - TRAKČNÍ VEDENÍ + DÁLKOVÝ OPTICKÝ KABEL
 - SDĚLOVACÍ VEDENÍ METALICKÉ - CETIN
 - KANALIZACE JEDNOTNÁ - CHEVAK
 - PLYNOVODNÍ POTRUBÍ - VTL

- LEGENDA PLOCH :
- VOZOVKA
 - SVAH - NÁŠYP
 - SVAH - VÝKOP
 - ZELEŇ V ROVINĚ
 - OCHRANA SVAHU
- LEGENDA ČAR :
- DRENÁŽ
 - SVODIDLO JEDNOSTRANNÉ
 - SOUVISEJÍCÍ OBJEKTY
 - NOVÝ STAV

- LEGENDA NOVÝCH SÍTÍ :
- PLYNOVOD VTL
 - SDĚLOVACÍ KABEL CETIN

Souřadný systém S-JTSK
Výškový systém Bařt p.v.

SO 102 Silnice II/230

Objednatel:
**Krajská správa a údržba silnic
Karlovarského kraje, p.o.**
Chebská 282, 356 01 Sokolov

KRAJSKÁ SPRÁVA A ÚDRŽBA SILNIC
KARLOVARSKÉHO KRAJE, PRÁVNICKÁ ORGANIZACE

Zhotovitel PDPS: **Valbek**

Valbek, spol. s r.o., středisko Plzeň
Parková 1205/11
326 00 Plzeň

HIP: *Pobězka*
N. Piškova, DIS.

	Vypracoval	Bc. J. Šindělářová	Zak. číslo	16PL22017
	Zodp. projektant	Bc. J. Šindělářová	Datum	10/2017
	Tech. kontrola	Ing. T. Petráň	Stupeň	PDPS
Akce	II/230 Silniční obchvat Mariánské Lázně		Počet formátů	8 x A4
			Měřítka	1 : 1000
			Č. přílohy	Paré
Zhotovitel: Valbek, spol. s r.o., středisko Plzeň Parková 1205/11 326 00 Plzeň	Příloha SITUACE km 0,0 - km 1,4		2.1	